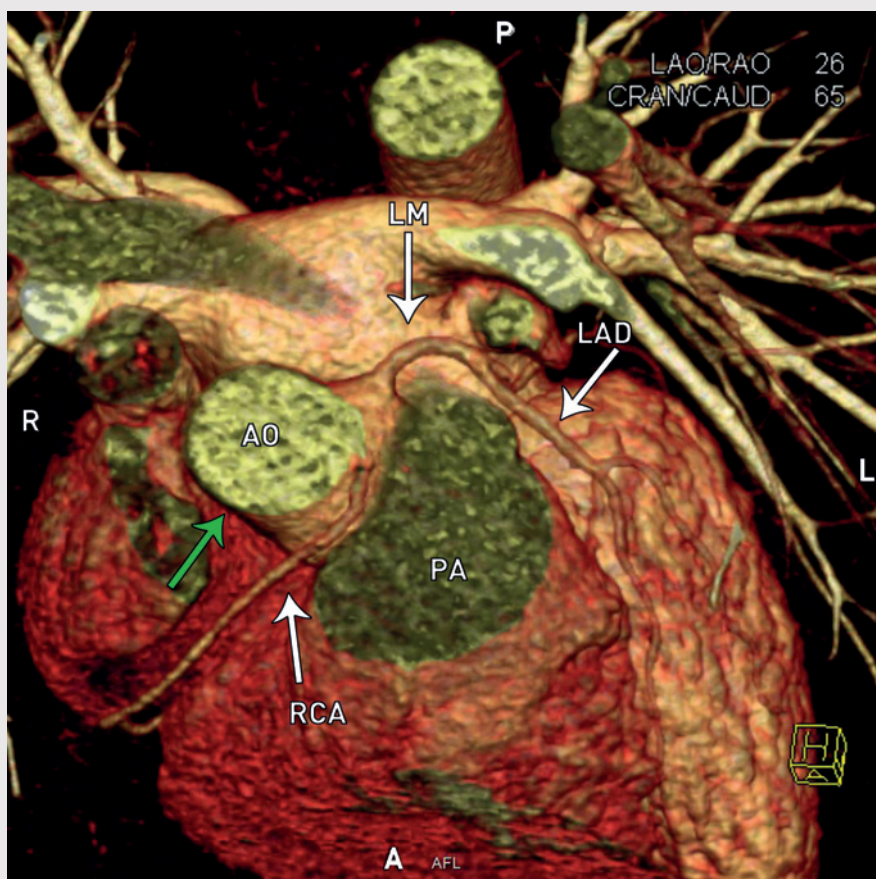


# CT-koronarangiografi for diagnostikk av koronaromali

 Engelsk oversettelse på [www.tidsskriftet.no](http://www.tidsskriftet.no)



CT-undersøkelse av hjertet blir stadig mer vanlig i Norge. CT-koronarangiografi er en ikke-invasiv metode som brukes for å diagnostisere og kartlegge arteriosklerotisk sykdom. Metoden er også egnet til å påvise anatomiske varianter som koronaromali.

I henhold til litteraturen forekommer koronaromali hos 0,2–1,2% av populasjonen (1). Anomaliene er som regel uten klinisk betydning, men kan i meget sjeldne tilfeller være årsak til plutselig hjertedød, blant annet hos unge idrettsutøvere. Fysisk anstrengelse hos personer med enkelte typer av koronaromali kan indusere farlige arytmier og myokardiskemi.

CT-bildet er en tredimensjonal rekonstruksjon av hjertet og viser en av variantene som er beskrevet å ha et «malignt» forløp. Her avgår høyre koronararterie (RCA) fra venstre sinus valsalvae med et interarterielt forløp mellom aortaroten (AO) og pulmonarteriens utløpstractus (PA) (2). Venstre

hovedstamme (LM) og ramus descendens (left anterior descendens, LAD) er også markert. Grønn pil indikerer vanlig lokalisering for avgangen av høyre koronararterie.

Det er postulert at under fysisk anstrengelse blir proksimale del av høyre koronararterie klemt mellom de to omliggende strukturene og at et eventuelt spalteformet koronararterieostium kan bli trangere. I enkelte alvorlige symptomgivende tilfeller blir anomalien behandlet kirurgisk (3, 4).

**Kristin Bakke**  
[kristin.bakke@curato.no](mailto:kristin.bakke@curato.no)  
 Curato Røntgen Gjøvik

Kristin Bakke (f. 1962) er spesialist i radiologi og har eksamen fra the American Heart Association i tolking av CT-koronarangiografi. Forfatter har fylt ut ICMJE-skjemaet og oppgir ingen interessekonflikter

## Litteratur

1. Sundaram B, Kreml R, Patel S. Imaging of coronary artery anomalies. *Radiol Clin North Am* 2010; 48: 711–27.
2. Ohnesorge BM, Flor TG, Becker CR et al. *Multislice and dual-source CT in cardiac imaging*. 2. utg. Berlin: Springer-Verlag, 2007.
3. Davies JE, Burkhart HM, Dearani JA et al. Surgical management of anomalous aortic origin of a coronary artery. *Ann Thorac Surg* 2009; 88: 844–8.
4. Frommelt PC, Sheridan DC, Berger S et al. Ten-year experience with surgical unroofing of anomalous aortic origin of a coronary artery from the opposite sinus with an interarterial course. *J Thorac Cardiovasc Surg* 2011; 142: 1046–51.

Mottatt 17.1. 2012, første revisjon innsendt 27.3. 2012, godkjent 18.4. 2012. Medisinsk redaktør Jon Amund Kyte.