



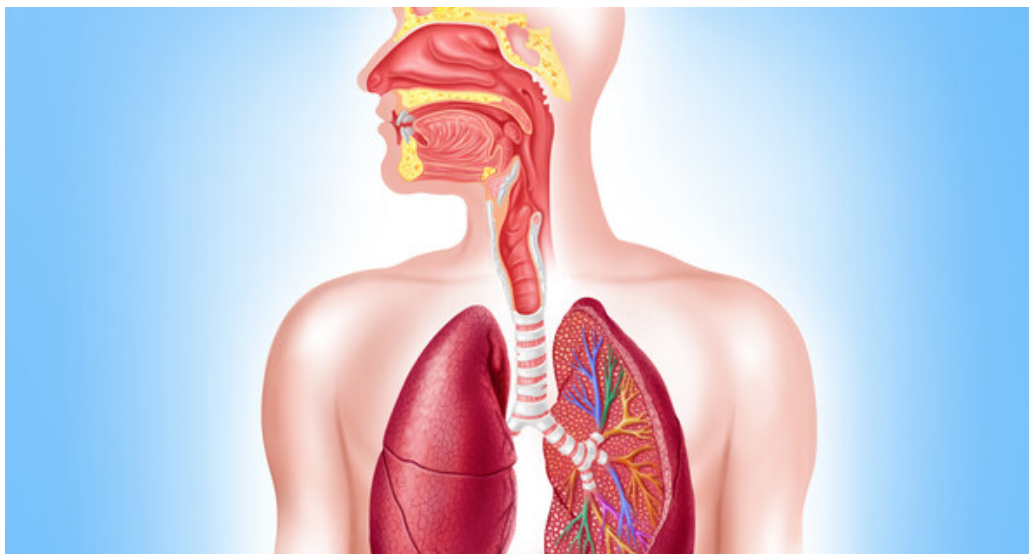
Øker varm te risiko for spiserørskreft?

FRA ANDRE TIDSSKRIFTER

ØYVIND STOPLE SIVERTSEN

Tidsskriftet

Inntak av varm te sammen med alkohol og/eller røyking øker risikoen for spiserørskreft, viser kinesisk studie.



Spiserørskreft. Eventuell spredning skjer vanligvis til luftrøret, bronkier, hjertepose, lever, lunge og til lymfeknuter i brystkasse og øvre del av magen. Illustrasjonsfoto: leonello/iStock

Studien, som nylig er publisert i tidsskriftet *Annals of Internal Medicine*, omfattet nesten 500 000 personer i alderen 30–79 år bosatt i Kina (1). De ble bedt om å oppgi sine alkohol- og røykevaner og detaljert informasjon om daglige ritualer i forbindelse med inntak av te. Opplysningene om tedrikking gjaldt blant annet temperatur, mengde te versus mengde vann, om tebladene ble gjenbrukt og om teen var svart, grønn eller av typen oolong.

Etter median oppfølgingstid 9,2 år hadde totalt 1 731 personer fått spiserørskreft. De som drakk teen sin svært varm, og som også rapporterte tobakksbruk eller alkoholbruk, hadde høyere risiko for spiserørskreft enn dem som kun drakk teen sin svært varm. Personer som drakk te sjeldnere enn ukentlig og som ikke drakk alkohol, ble sammenlignet med dem

som drakk svært varm te og som i tillegg rapporterte alkoholbruk på over 15 g daglig. Sistnevnte gruppe hadde fem ganger høyere risiko for spiserørskreft (hasardratio 5,00; 95 % KI 3,64–6,88). Det var ingen forskjell i kreftrisiko for hvilken type te som ble drukket.

– Det er imponerende å se hvordan disse forskerne har klart å samle prospektive data på nesten en halv million mennesker, sier Cecilie Delphin Amdal, som er overlege ved Avdeling for kreftbehandling ved Oslo universitetssykehus.

– Funnene har nok likevel begrenset overføringsverdi til norske forhold, ettersom spiserørskreft er svært sjelden i Norge og utgjør mindre enn 1 % av alle nye tilfeller av kreft per år. De fleste som rammes i Norge har dessuten adenokarsinom og ikke plateepitelkarsinom, som er mer vanlig i Kina. Dessuten er tedrikking mye mer utbredt i Kina enn i Norge. Helseråd til nordmenn for å unngå blant annet spiserørskreft bør derfor fortsatt være å ikke røyke, begrense inntak av alkohol og å unngå overvekt, sier Amdal.

LITTERATUR

1. Yu C, Tang H, Guo Y et al. Hot tea consumption and its interactions with alcohol and tobacco use on the risk for esophageal cancer: a population-based cohort study. *Ann Intern Med* 2018; 168: 489 - 97. [PubMed][CrossRef]

Publisert: 12. juni 2018. Tidsskr Nor Legeforen. DOI: 10.4045/tidsskr.18.0301

© Tidsskrift for Den norske legeforening 2023. Lastet ned fra tidsskriftet.no 30. mai 2023.