



## Båt, fyrlykt eller fly?

---

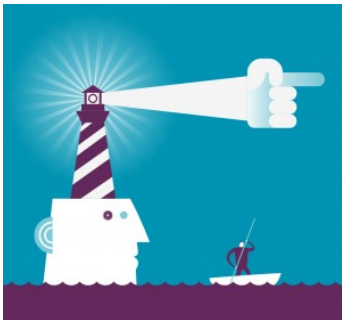
### LEGELIVET

CECILIE BIRKELI

LEFO – Legeforskningsinstituttet

---

Når faren er stor for å gå seg vill i jungelen av teori i forskning, kan bruk av metaforer være nyttige ankerpunkt.



Illustrasjon: iStock

Forskning på medisinsk utdanning har gjennom flere tiår utviklet seg til å bli et omfattende og variert forskningsfelt (1). I medisinsk forskning generelt har den biomedisinske forståelsen av begrepet teori stått sterkt gjennom mange år, men i forskning på medisinsk utdanning er ikke denne forståelsen av begrepet alene tilstrekkelig for å få oversikt over hva som befinner seg av teori på feltet. Det perspektivet man velger som inngangsport til forskningen, er ofte styrende for hvilken teoribruk og metode man legger til grunn. Her er det viktig å kunne bruke forskjellige teorier og at man er eksplisitt på hva man har gjort når man rapporterer dette.

I en nylig publisert studie inviterte Bolander Laksov og medarbeidere (1) 15 forskere på medisinsk utdanning til å plukke ut fem artikler hver som de mente har vært betydningsfulle i dette forskningsfeltet. Ved hjelp av metaforer kategoriserte forskerne teoritilnærmingen i artiklene i tre hovedkategorier.

Disse ble kalt *Being in a boat*, *The lighthouse* og *The plane approach*. Hver på sin måte illustrerer disse metaforene forskjellige teoretiske tilnærminger og nivåer i forskningen. Forskerne illustrerer prosessen med eksempelet av en øy som skal studeres og der forskningsoppgaven er å lage et godt kart av øya.

*Being in a boat* beskriver en teoribruk der man kommer nært opp til landskapet som studeres. Man kan kjøre båten helt inntil kysten og studere den i detalj. Dette er en tilnærming som fokuserer på bestemte spørsmål i et veldefinert område, og har begrenset

verdi når man skal forstå noe i større sammenhenger. *The lighthouse* kan brukes når man ønsker å se på ulike, litt større områder og studere deres ulike særegenheter fra det bestemte perspektiv som lyses opp av fyrlykten. Her får man bedre oversikt over en del sammenhenger, men det er begrenset fleksibilitet til å lyse mot et annet område. Det får man lettere til i *being in a boat*, siden båten kan roe til et nytt sted på stranden. *The plane approach* gir en mer helhetlig oversikt over landskapet som studeres. Denne er en viktig ressurs til forskerfellesskapet ved at man kan generalisere, bygge på og gi oversikt over eksisterende kunnskap, eller gi kunnskap og forslag til nye forskningsområder. Ofte lager man her oversikter der man samler forskning som er blitt gjort og analyserer den på tvers av prosjekter. Men siden flyet er et godt stykke over bakken, kan viktige detaljer gå tapt grunnet avstanden til fenomenet som studeres.

Ved bruk av disse tre teoritilnærmingene kan man få en ganske god beskrivelse og forståelse for øya som studeres. Når faren er stor for å gå seg vill i jungelen av teori i forskning, kan denne analysen med dets metaforer virke klargjørende og gi en pekepinn på nyttige innfallsvinkler som kan bidra til å gjøre teoribruken mer eksplisitt i forskningen.

---

## LITTERATUR

1. Bolander Laksov K, Dornan T, Teunissen PW. Making theory explicit - An analysis of how medical education research(ers) describe how they connect to theory. BMC Med Educ 2017; 17: 18. [PubMed] [CrossRef]

---

Publisert: 19. mars 2018. Tidsskr Nor Legeforen. DOI: 10.4045/tidsskr.18.0128

© Tidsskrift for Den norske legeforening 2023. Lastet ned fra tidsskriftet.no 30. mai 2023.